

Nanoplant

Profi

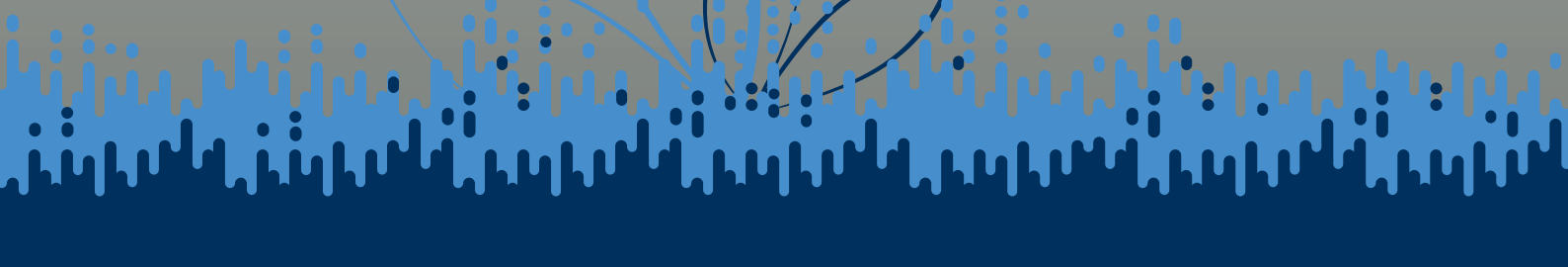
dla upraw rolniczych



Certyfikowany przez:



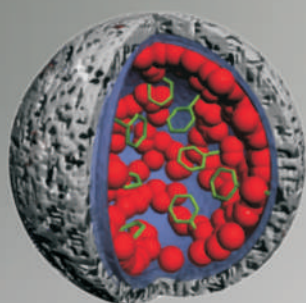
Mn Zn Cu Fe Co



pierwszy w Europie nawóz rolniczy
wykonany w technologii NANO

Nanoplant

Profi



<40 nm

Dzięki unikalnej formule nanocząsteczki metali (średnica od 10 do 50 nanometrów), otoczkowane polisacharydami stają się neutralne dla membran ochronnych komórek, szybko wnikają do ich wnętrza, katalizując reakcje biochemiczne. Taka formuła umożliwia wykorzystanie pierwiastków w 100 % przez rośliny oraz uzyskanie pełnego efektu ich działania już po 1 – 2 godzinach od aplikacji. Działanie nawozu nie jest ograniczane temperaturą wody, jej twardością lub pH. Nawóz może być stosowany w mieszaninie ze środkami ochrony roślin, regulatorami wzrostu oraz innymi nawozami, podnosząc ich efektywność.

Skład i właściwości fizyczne:

Mangan (Mn)	0,36 g/l
Cynk (Zn)	0,25 g/l
Miedź (Cu)	0,43 g/l
Żelazo (Fe)	0,6 g/l
Kobalt (Co)	0,36 g/l
pH	6,0-8,5
Gęstość	1,0 kg/l
Stan skupienia	ciecz (koloid wodny)
Kolor	ciemnobrązowy

Podtrzymywanie metabolizmu rośliny na wysokim poziomie przez cały okres wegetacji	zwiększenie ilości pędów kłosonośnych zwiększenie ilości kłosków w kłosie lepsze wypełnianie ziaren i nasion (MTZ i MTN) wzrost liczby rozgałęzień i łuszczyn wzrost ilości nasion w łuszczynach intensywniejsza biosynteza białek, tłuszczu i węglowodanów wzrost suchej masy i skrobi w bulwach zwiększenie polaryzacji buraków
---	--

Uprawa	Termin stosowania*	Dawka*	Uwagi
Zboża ozime/jare	faza 3-6 liści (BBCH 13-16) wiosna: ruszenie wegetacji faza drugiego kolanka (BBCH 31-33) zabieg na liść flagowy (BBCH 37-47)	0,1 l/ha 0,1-0,2 l/ha 0,1 l/ha 0,1 l/ha	Zalecane jest stosowanie Nanoplant Profi w połączeniu z Nanoplant Ultra.
Kukurydza	3-5 liści (BBCH 13-15) 7-10 liści (BBCH 17-20)	0,1-0,15 l/ha 0,1-0,15 l/ha	W celu osiągnięcia maksymalnej wydajności plonowania wskazane jest stosowanie Nanoplant z każdym zabiegiem nalistnym, w dawce 0,05 l/ha, w odstępie co 10-14 dni.
Ziemniaki	co najmniej 4 aplikacje, od początku intensywnego wzrostu części nadziemnej (BBCH 20) do końca tworzenia jagód (BBCH 79)	0,1 l/ha	W przypadku osłabienia roślin przez stres (przymrozek, grad, herbicyd, poparzenia słoneczne i in.) należy zastosować Nanoplant, regeneracyjnie, w dawce 0,2 l/ha.
Buraki cukrowe	druga para liści właściwych (BBCH 14) od 6 do 8 liści (BBCH 16-18) początek zakrywania międzyrzędzi (BBCH 37-38)	0,1 l/ha 0,1 l/ha 0,1 l/ha	
Groch, soja	3-5 liść właściwy (BBCH 13-15)	0,1 l/ha	
bobik, łubin	rozwój pędów bocznych (BBCH 21-29)	0,1 l/ha	
Rzepak	4-9 liści rozwiniętych (BBCH 14-19)	0,1 l/ha	
ozimy/jary	początek wydłużania pędu głównego (BBCH 30-33) faza „zielonego pąka” (BBCH 50-52) początek zawiązywania łuszczyn (BBCH 70-73)	0,1 l/ha 0,1 l/ha 0,1 l/ha	

*dawka i termin aplikacji powinny być dostosowane do stanu uprawy i warunków lokalnych, w konsultacji z przedstawicielem Sprzedającego

Wprowadzony do obrotu przez:

LIPSKI

Sylwester Lipski
ul. Harcerska 10/79, 05-820 Piastów
tel. +48 730 622 151
kontakt@nanoplant.pl

Producent: UAB „ECO-Vlit”, Trakai, Litwa.

Produkt wprowadzony do obrotu na terenie Rzeczypospolitej Polskiej na podstawie Artykułu 5 Ustawy z dnia 10 lipca 2007 r. o nawozach i nawożeniu (Dz. U. Nr 147, poz. 1033).

DYSTRYBUTOR